

Le chantier vu à travers l'arc

Les moines choisissent de s'installer dans une vallée où ils ont à leur disposition tous les matériaux nécessaires à la construction du bâtiment : « Une carrière de pierre, toute proche, à côté d'une forêt où coule une rivière ».

Un avantage certain, puisque cette proximité évite un transport coûteux et difficile des divers matériaux, et une transformation de ceux-ci sur place (taille des pierres notamment).

Le travail est effectué par des compagnons de métiers divers, dirigés par un maître d'œuvre qui prépare et veille au bon déroulement de la construction.

1 Les métiers du bâtiment.

Tu es maître d'œuvre... comment vas-tu répartir les tâches entre les compagnons ?

En associant les lettres et les chiffres, répartis les matériaux et les réalisations selon le métier, dans le tableau suivant :

	METIERS		MATERIAUX		REALISATIONS
1	Les carriers	A	Le bois	a	Couverture des toits
2	Les maçons	B	Les outils de mesure et de tracé	b	Extraction de la pierre
3	Les tailleurs de pierre	C	La roche	c	Mise en place des fondations et des murs
4	Les maîtres d'œuvre	D	L'ardoise	d	Appareillage des pierres (assemblage)
5	Les charpentiers	E	La pierre	e	Conception et réalisation des plans, maquettes et suivi du chantier
6	Les couvreurs	F	Le mortier	f	Montage des charpentes, des escaliers, des planchers (travail du bois)

2 Les matériaux.

As-tu repéré ces matériaux dans l'abbaye ?

Note l'endroit où tu les as découverts :

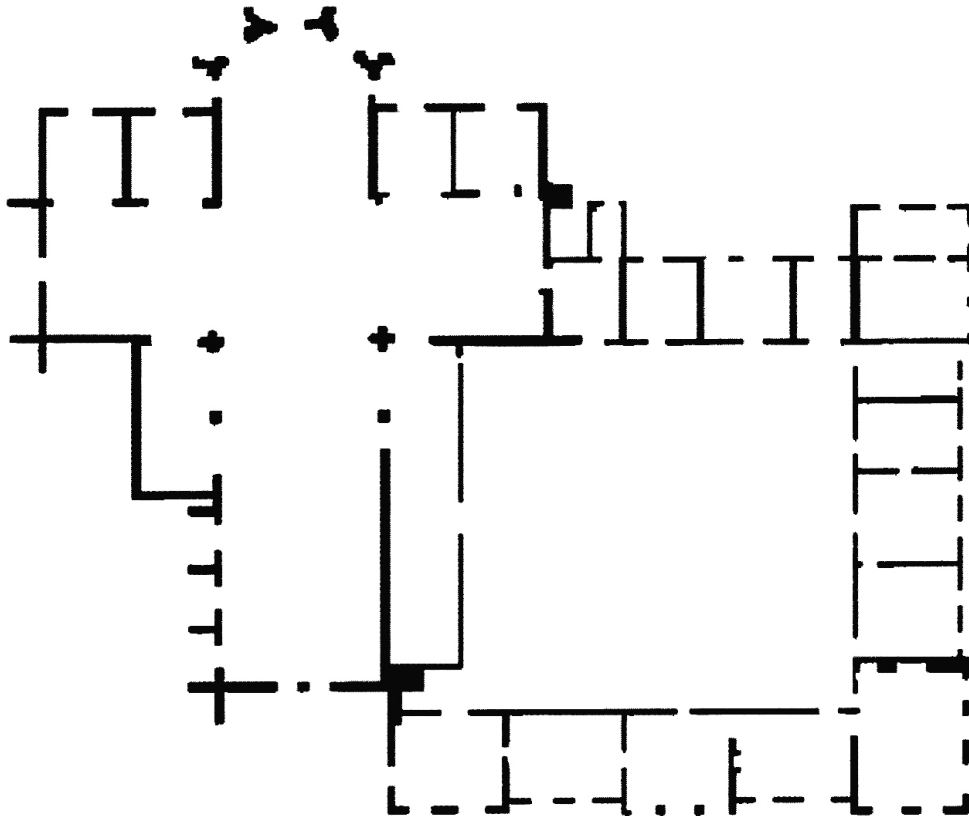
3 La pierre tombale.

Liste les différents outils (4) de la pierre tombale:

4 Le plan au sol.

Sur le plan ci-dessous, repère la partie en forme de croix latine. Puis, choisis dans la liste donnée, le nom des différentes parties de l'église abbatiale en les plaçant au bon endroit sur le plan.

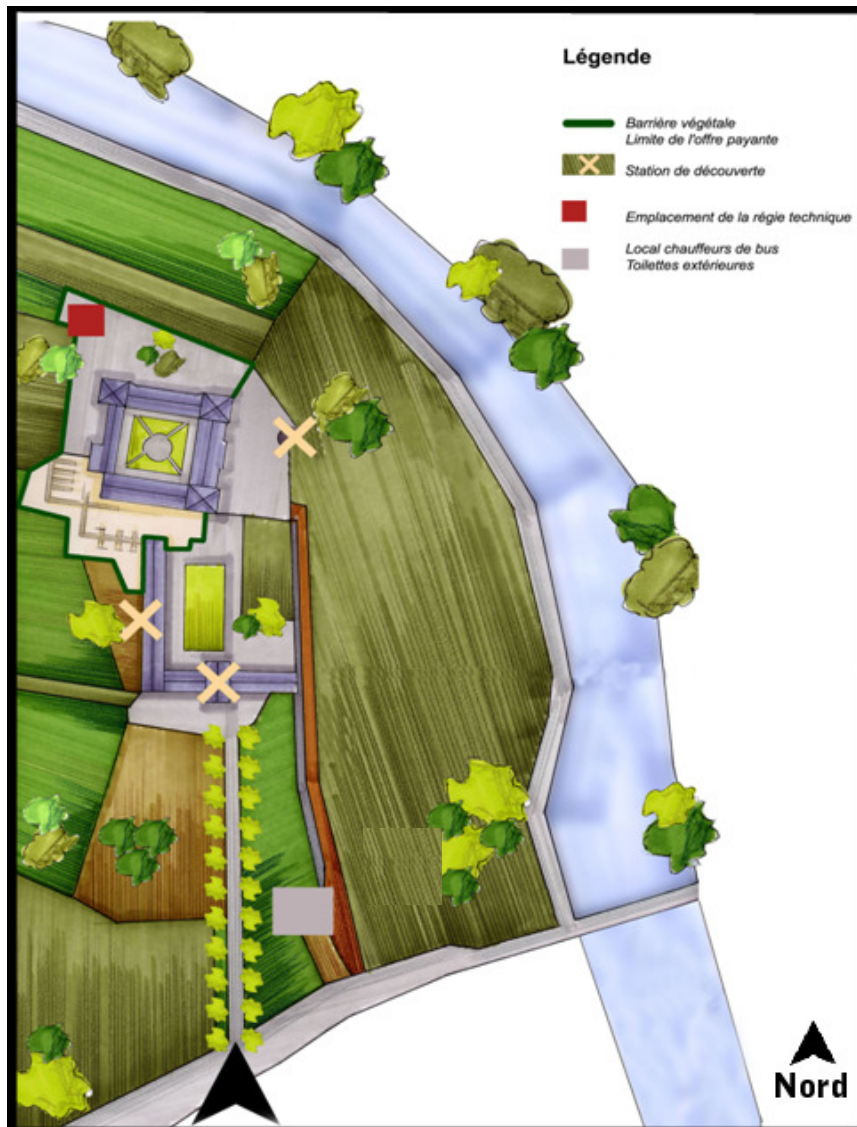
Nef, chœur, transept, croisée du transept, porche d'entrée, absides, cloître.



Un mot de la liste ne figure pas dans l'église abbatiale. Quel est-il ? et, où le situerais-tu ?

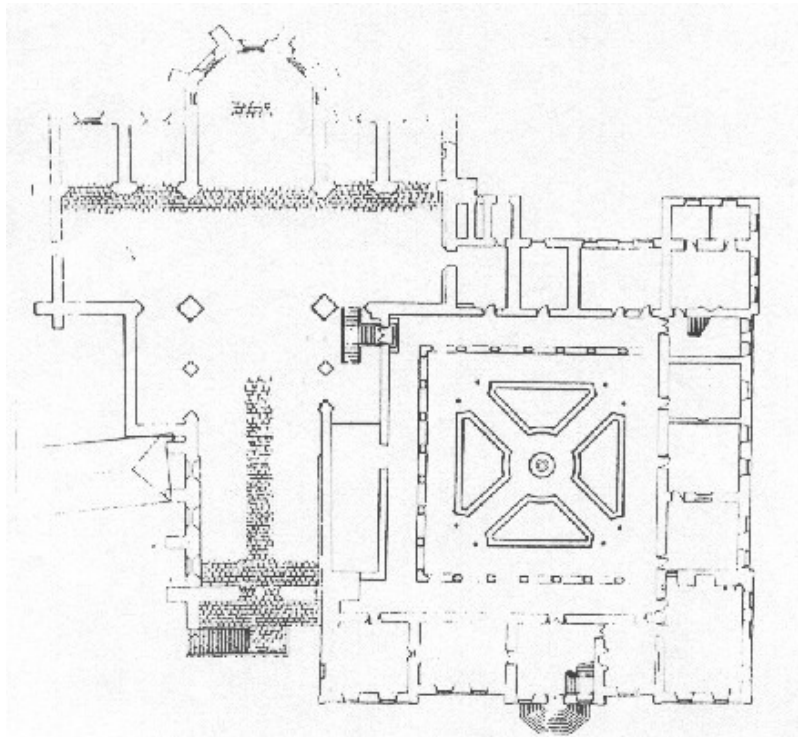
5 Initiation à l'orientation dans l'espace.

Sur le plan au sol ci-dessous, retrouve chaque lieu nommé par une croix :



6 Repérage de la visite sur un plan.

A l'aide du plan ci-dessous, colorie les pièces que tu as visitées en les nommant puis en précisant à quoi elles servaient :



7 L'architecture gothique

L'architecture gothique s'est développée à partir du 12^{ème} et ce jusqu'au 15^{ème}.

Dans la liste ci-dessous, repère les arcs qui sont présents dans l'abbaye (il y en a 2), dessine les et explique en quoi ils sont différents.

Arc en plein cintre ; arc en anse de panier ; arc rampant ; arc brisé ; arc outrepassé.

8 Application : la réalisation d'un arc.

