

Abbaye de



DOSSIER DE MÉCÉNAT 2025



ACCUEILLIR

VALORISER

INNOVER

TRANSMETTRE

PARTAGER

UN SITE REMARQUABLE EN CENTRE BRETAGNE

Au bord du canal de Nantes à Brest, l'abbaye cistercienne de Bon-Repos est située dans un espace préservé (Natura 2000).

Nécropole de la famille de Rohan, elle fut fondée en 1184. Après des siècles mouvementés, entre prospérité et crises, l'abbaye a été abandonnée à la Révolution française.

Allait-elle disparaître définitivement ?

C'est en 1986, sous l'impulsion de quelques locaux, que l'association des Compagnons de l'abbaye de Bon-Repos est créée. Débute alors un vaste chantier de restauration, ayant permis l'impressionnante rénovation du cloître et d'une partie de l'abbaye du XVIIIème siècle.

Montant total des travaux :
3 500 000 €

L'ABBAYE AUJOURD'HUI

L'aventure humaine continue grâce à la mobilisation de nombreux bénévoles.

Ancrée sur son territoire, l'association propose un programme culturel riche, en résonance avec le lieu, et accessible au plus grand nombre : résidences de création, expositions, événements, etc.

L'abbaye et son domaine sont propriétés du Conseil départemental des Côtes d'Armor depuis 2014.

L'association reste gestionnaire de la programmation culturelle du monument.



40 HECTARES
DE SITE NATUREL

150 000 VISITEURS / AN
SUR LE DOMAINE DE BON REPOS

19 000 VISITEURS / AN
DANS LE MONUMENT

PROGRAMMATION CULTURELLE 2025

UNE CRÉATION MONUMENTALE

Installé en Centre Bretagne, le sculpteur Francis BENINCÀ réinvente des techniques de construction d'ossatures métalliques transmises par son père. Il se les approprie, les détourne, les renouvelle et les emmène vers la sculpture.

L'artiste investit les vestiges de l'église de Bon-Repos. Avec des tiges en acier, tel un croquis en volume, Francis guide l'œil du visiteur. Il l'invite à se projeter par la force de son imaginaire dans un espace disparu. L'artiste fait ainsi réapparaître les proportions oubliées d'une architecture enfouie.

BUDGET : 25 000 €
dont 2 000 € de valorisation bénévolat



La vache, Festival Arts des villes Arts des champs, Malguenac, 2023
©Francis Beninca

UNE EXPOSITION ORIGINALE

À la fois visionnaire, médecin, compositrice, musicienne, Hildegarde de Bingen (1098-1179) est une célèbre bénédictine allemande du Moyen Âge.

Longtemps méconnue du grand public, elle connaît aujourd'hui une popularité grandissante notamment par ses remèdes de plantes ou ses compositions musicales.

Comment cette femme visionnaire du Moyen Âge va-t-elle révolutionner notre rapport à la nature ? à la santé ? Que reste-t-il de son héritage redécouvert il y a plus de 50 ans ?

Cette exposition vous invite à (re)découvrir cette femme hors norme.

BUDGET : 15 000 €
dont 3 000 € de valorisation bénévolat

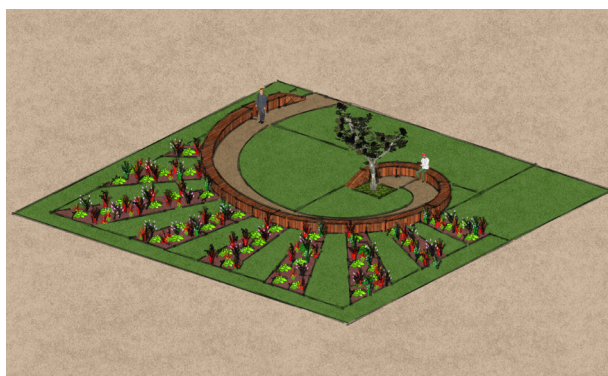


©47nord

LA CRÉATION D'UN JARDIN DANS LE CLOÎTRE

Dans le cadre du projet d'exposition sur Hildegarde de Bingen, l'association des Compagnons de l'Abbaye et le Département des Côtes d'Armor ont confié aux élèves du lycée-CFA de Merdrignac la conception d'un jardin élaboré à partir de la palette végétale issue des ouvrages de Hildegarde de Bingen.

BUDGET (panneaux d'interprétation et entretien) : 5 000 €
dont 2 000 € de valorisation bénévolat



©Jean Delamare

Vous vous reconnaissez dans les valeurs de notre association ? Devenez notre mécène en 2025 !

ÊTRE MÉCÈNE C'EST :

- Partager des valeurs communes
- Nous aider à mettre en place une programmation culturelle de qualité sur le territoire
- Nous aider à valoriser ce lieu remarquable

LE MÉCÉNAT COMMENT ÇA MARCHE ? :

Mécénat financier

C'est un don financier.

Défiscalisation de 60 %
sur votre participation

Mécénat de compétences

C'est une prestation
de service.

Défiscalisation de 60 %
sur votre estimation du prix de
revient

Mécénat en nature

C'est un don de matériel,
de matériaux ou de fournitures.

Défiscalisation de 60 %
sur la valeur vénale HT

VOS AVANTAGES EN RETOUR :

- Entrées gratuites
- Mention des logos sur tous nos supports de communication et invitation au(x) vernissage(s)
- Visites guidées



CONTACT :

Estelle SALAÜN

Directrice

02 96 24 82 20

estellebonrepos@orange.fr

INFORMATIONS PRATIQUES :

Abbaye de Bon-Repos

15 rue de l'abbaye

22 570 Bon Repos sur Blavet

abbaye.bon-repos@wanadoo.fr